



**PRÉFET  
DE L'EURE**

*Liberté  
Égalité  
Fraternité*

# Semaine de l'industrie

## PROGRAMME DES MANIFESTATIONS DANS L'EURE

27 novembre - 3 décembre



La semaine de l'industrie dans l'Eure, c'est : des visites d'entreprises, des portes ouvertes pour tous, des ateliers ou animations scolaires et des jobs dating.

**Toutes les informations utiles pour s'inscrire à ces événements en fin de programme.**

Avec l'industrie, fabrique ton avenir >>>>>



## Portes ouvertes :

Entreprise **AAF France** - Gasny  
Grand public - 10H à 12H  
Public scolaire - 14H à 16H **(complet)**

\*

Entreprise **BERNAY Automation** - Bernay  
Grand public - 9H à 11H  
Public scolaire - 14H à 16H

\*

Entreprise **CHAUDRONNERIE DEBOC Maintenance**  
Breteuil s/ Iton  
Grand public - matin **( complet )**

\*

Entreprise **MECA CN PLUS** - Heudebouville  
Grand public - 13H à 16H  
Public scolaire - 8H à 12H

Entreprise **JMRP Industries** - Fleury s/ Andelle  
Pour le Grand public - Matin **(complet)** / 14H à 15H

\*

**GRETA Vernon** / Lycée Dumézil - Vernon  
Grand public - 9H à 10H30

\*

Entreprise **MILTON ROY** - Pons St Pierre  
Public scolaire - de 14H à 16H **(complet)**

\*

Entreprise **SCHNEIDER Electric** - Beaumont le Roger  
Public scolaire - 13H30 à 17H30 **(complet)**  
Grand public - 14H à 16H

Entreprise **SCHNEIDER Electric** - Le Vaudreil  
Public scolaire - après midi **(complet)**  
Grand public - 14 h à 16 h

Entreprise **SOLF PRODUCTION** - Guichainville  
Public scolaire - 9 h à 12 h **(complet)**

Entreprise **SERVALLY** - Grosoeuvre  
Public scolaire - 9 h à 12 h **(complet)**

École de production **L'USIN'EURE** - Evreux  
Public scolaire - 9h30 à 11h et 13h30 à 15h

## Forum :

Entreprise **ESSITY** - Hondouville  
Forum de l'industrie - Rencontre avec le service R.H  
et les centres de formation.  
Grand public - 13 h 45 à 16 h 30 **(complet)**



Portes ouvertes :

Entreprise **ZALKIN** - Montreuil l'Argilé  
Public scolaire - 14H à 15H30

\*

Entreprise **MILTON ROY** - Pons St Pierre  
Grand public - 09H00 à 11H00 (**complet**)

\*

Entreprise **APLIFIL** - Broglie  
Public scolaire - 14H à 16H

\*

LYCEE **LES FONTENELLES** - Louviers  
Public scolaire et demandeurs d'emploi  
09H00 à 12H00 / 14H à 16H30

\*

Entreprise **SOFRASTOCK International**  
Saint André de l'Eure  
Grand public - 9H à 17H

\*

**Agence Pole Emploi - Entreprise APTAR**  
Bernay  
Grand public et Demandeur d'emploi - 9 h à 12 h 30

**Pole Formation UIMM** - Evreux  
Public scolaire - matin (**complet**) ou / 14H à 16H

Entreprise **BISCHOF + KLEIN** - Pont Audemer  
Grand public - 14H à 16H  
Public scolaire - 10H à 12H

Entreprise **BERNAY Automation** - Bernay  
Public scolaire - 14H00 à 16H00 (**complet**)  
Grand Public - 9H à 11H00

Entreprise **L'USIN'EURE – École de production**  
Evreux  
Public scolaire - 09H30 à 11H00 / 13H30 à 15H00

\*

Entreprise **JMRP Industries** - Fleury s/ Andelle  
Public scolaire - 10H à 11H et 14H00 à 15h00

\*

Entreprise **ARKEMA** - Serquigny  
**Thématique (Sensibilisation des jeunes filles à l'industrie)**  
Grand public - de 9H00 à 12H30

\*

Entreprise **SERBE** - St Mards de Blacarville  
Public scolaire - 14H30 à 15H30  
Grand public - 10H à 11H

\*

Entreprise **SAFET EMBAMET** - Verneuil s/ Avre  
Public scolaire - après-midi (**complet**)

\*







Entreprise **SCHNEIDER Electric** - Beaumont le Roger \*  
Grand public - 9H à 12H00  
Public scolaire - 13H30 à 17H30

Entreprise **CANPACK France** - St Marcel \*  
Public scolaire - 15H30 à 17H00  
Grand public - **(complet)**

Entreprise **SERVALY** - Grossoeuvre \*  
Grand public - 9H00 à 12H00

Entreprise **JCL Ingénierie** - Val de Reuil \*  
Grand public - matin **(complet)**

Lycée **Marc BLOCH**

**École I.T.I.I Normandie** - Vernon \*  
Grand public - 9 h à 12 h 30

## Forums et Jobs datings :

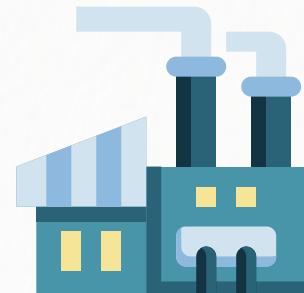
**FORUM de l'Industrie - POLE EMPLOI** - Vernon  
Grand public - 09H00 à 12H00

**FORUM : Promotion des métiers de la Supply Chain dans l'industrie - I.T.I.I. NORMANDIE**  
Vernon  
Grand public - de 9H à 12H30

**FORUM : Échangeons sur l'emploi et les formations possibles - POLE EMPLOI** - Pont Audemer \*  
Pour les demandeurs d'emploi - 08H30 à 12H00

**Job Dating – Domaine industrie et bâtiment POLE EMPLOI** - Évreux agence Brossolette  
Pour les demandeurs d'emploi - 09H30 à 12H30





## 29 novembre

### Portes ouvertes :

Entreprise **CERIMATEC** - Louviers  
 Public scolaire - 9H à 10H30  
 Grand public - **(complet)**

Entreprise **BERNAY Automation** - Bernay  
 Grand public - **(complet)**  
 Public scolaire - **(complet)**

Entreprise **SERBE** - St Mards de Blacarville  
 Grand public - 14H30 à 15H30  
 Public scolaire - 10H à 11H

Entreprise **SCHNEIDER Electric** - Beaumont le Roger  
 Grand public - 13H30 à 17H30  
 Public scolaire - 9H à 12H

**Pole Formation UIMM** - Évreux  
 Grand public et scolaire - 9H30 à 11H30 **(complet)** \*

Entreprise **ZALKIN** - Montreuil l'Argilé  
 Grand public - 14H à 15H30 **(complet)** \*

Entreprise **JCL Ingénierie** - Val de Reuil  
 Public scolaire - **(complet)** \*

Lycée **CLEMENT ADER** - Bernay  
 Public scolaire - 9H30 à 10H15  
 Grand public - 10H30 à 11H15

Entreprise **BLARD Environnement** - Pont Audemer  
 Grand public - **(complet)**  
 Public scolaire - 9H30 à 11H

**GRETA Vernon** – Lycée Dumézil - Vernon  
 Public scolaire - 9H30 à 10H30 \*

Entreprise **CERIMATEC** - Louviers  
 Public scolaire - 9H30 - 10H30  
 Grand public - **(complet)** \*

Entreprise **JMRP Industries** - Fleury s/ Andelle  
 Grand public - 10H à 11H ou 14H à 15H \*

Entreprise **SAFET EMBAMET** - Verneuil s/ Avre  
 Grand public - **(complet)** \*

Entreprise **ACO** - Notre Dame de l'Isle  
 Public scolaire - 10H à 12H  
 Grand public - 14H à 16H \*

### Forums :

**FORUM : Découverte entreprise SANOFI**  
 Lycée **SENGHOR** - Évreux  
 Public scolaire

**30 novembre**



Portes ouvertes :

Entreprise **SELF PRODUCTION** - Guichainville  
 Grand public - 10H à 12H **(complet)** \*

Entreprise **APLIFIL** - Broglie  
 Grand public - 14H à 16H **(complet)** \*

Entreprise **BERNAY Automation** - Bernay  
 Grand public - 9H à 11H **(complet)** \*  
 et scolaire - 14H à 16H **(complet)**

Entreprise **CHAUDRONNERIE DEBOC Maintenance**  
 Breteuil s/ Iton -  
 Public scolaire - 14H à 16H \*

Entreprise **DEMGY** - St Aubin s/ Gaillon  
 Public scolaire - **(complet)** \*

Entreprise **JMRP Industries** - Fleury s/ Andelle  
 Public scolaire - 10H à 11H ou 14H à 15H \*

Entreprise **AHLSTROM** - Pont Audemer  
 Public Scolaire - 9 h à 18 h

Entreprise **SCHNEIDER Electric** - Beaumont le Roger \*  
 Grand public - 13H30 à 17H30  
 Public scolaire - **(complet)**

Entreprise **SERBE** - St Mards de Blacarville \*  
 Grand public - 14H30 à 15H30  
 Public scolaire - **(complet)**

**Découvertes des métiers et des formations  
 scientifiques et techniques** \*  
**I.U.T Evreux** - Évreux  
 Public scolaire - toute la journée

Entreprise **HOLOPHARM** - Évreux  
 Public scolaire - 10H à 12H et 14H à 16H

Entreprise **ZALKIN** - Montreuil l'Argilé \*  
 Lycéens / Lycéennes - 14H à 15H30



## 1er décembre

Entreprise **ARKEMA** – Serquigny  
Public scolaire - 13H15 - 17H30 \*

Entreprise **BERNAY Automation** - Bernay  
Public scolaire - 9H à 11H (**complet**) \*

**L'USIN'EURE – École de production**  
Évreux  
Public scolaire - 9H30 à 11H et 13H30 à 15H

Entreprise **CERDATO** - Serquigny  
Grand Public - 9h - 12 h 30 \*

**GRETA Vernon – Lycée Dumézil** - Vernon  
Grand public - 14H30 à 15H \*

Entreprise **HOLOPHARM** Evreux  
Public scolaire - 10H à 12H ou 14H à 16H (**complet**) \*

Entreprise **JMRP Industries** - Fleury s/ Andelle  
Public scolaire - 10H à 11H ou 14H à 15H \*

**MANOIR Pitres** - Pitres \*  
Grand public - 15H30 à 16H ou 16H à 16H30  
Public scolaire - 14H à 14H30 ou 14H30 à 15H  
ou 15H à 15H30

Entreprise **CREAPLAT** - Ste Marie d'Attez \*  
Grand public \*

Entreprise **DEMGY** - St Aubin s/ Gaillon  
Grand public et scolaire - (**complet**)

Entreprise **SCHNEIDER Electric** - Beaumont le Roger \*  
Grand public - 13h30-17h30  
Public scolaire - 9H à 12H

Entreprise **SERBE** - St Mards de Blacarville \*  
Grand public - 10 h – 11 h  
Public scolaire - 4 h 30 – 15 h 30

Entreprise **JCL Ingénierie** - Val de Reuil \*  
Public scolaire - (**complet**) \*

Entreprise **ARKEMA CERDATO** - Serquigny \*  
Grand public - 9 h à 12 h 30 \*



## 4 décembre

**Parcours « Sciences de l'aliment et biotechnologie (SAB) » -** \*  
**I.U.T Évreux** - Évreux  
Public scolaire - 13 H à 14 H

## 5 décembre

**Job Dating -** \*  
Entreprise **COLLINS AEROSPACE** - Saint Marcel -  
Pour les demandeurs d'emploi - 14H à 16H

Portes ouvertes ou visites d'entreprises (grand public et demandeurs d'emploi) / Atelier ou animations (scolaires) / webinaire (grand public et demandeurs d'emploi) / job daiting (Demandeurs) / Interventions en milieu scolaire (scolaire) / autres évènements. **Les événements identifiés par une astérisque rouge sont labellisés.**

### Les liens d'inscriptions :

- Grand public et demandeurs d'emploi : [Formulaire de participation à la Semaine de l'Industrie](#)
- Scolaires (collèges et lycées) : [promotion visite scolaire](#)

Site du Ministère : <https://www.semaine-industrie.gouv.fr/>

